

Nicolas Guillot



# ESOLYS

*Cultivez votre intuition ...*



## MES OUTILS DE PENDULE

POUR UNE MEILLEURE PRATIQUE AU QUOTIDIEN



# Cultivez votre intuition

## MES OUTILS DE PENDULE

Je suis Nicolas Guillot, auteur de Mes outils de pendule et radiesthésiste praticien. Pour en savoir plus sur mon parcours, vous pouvez consulter la page qui m'est consacrée sur Esolys.com : j'y raconte notamment ma première rencontre avec un pendule.

Si vous découvrez ce livre par hasard, sachez que je propose également sur Esolys.com des pendules divinatoires et d'autres outils, conçus pour développer votre intuition et votre conscience.

Au fil de ma pratique, j'ai sélectionné les cadrans les plus utiles et j'en ai créé de nouveaux, pensés pour mieux appréhender les situations du quotidien. En revanche, j'ai choisi d'écarter les cadrans circulaires à 360° : selon moi, ils ne favorisent pas des réponses suffisamment claires et directes lorsque le pendule se met en mouvement.

Mon intention est double : nourrir une connexion spirituelle et mieux comprendre ce qui m'entoure - ce qui se passe ici et maintenant - afin d'améliorer mon quotidien. Toujours en quête de communication et de réponses, j'enrichis progressivement les cadrans de pendule que je considère comme les plus pertinents pour avancer sur mon chemin.

Dans ce livre, vous trouverez :

un plan pour fabriquer un outil de test de magnétisme ;

une méthode pour étalonner (calibrer) votre pendule et établir votre convention ;

de nombreux cadrans prêts à l'emploi.

À qui s'adressent ces outils ?

Que vous soyez débutant ou praticien expérimenté, vous y trouverez des ressources à la fois accessibles et plus avancées, conçues pour vous accompagner tout au long de votre parcours en radiesthésie.

Nicolas - Esolys.com



# Test de magnétisme

## DECOURIR SON ENERGIE

**1** Les éléments de fabrication, 1 bouchon, 1 aiguille à coudre et 1 carré de papier.

**2** Imprimer cette page. Couper le carré 7 × 7 cm sur la feuille de papier.

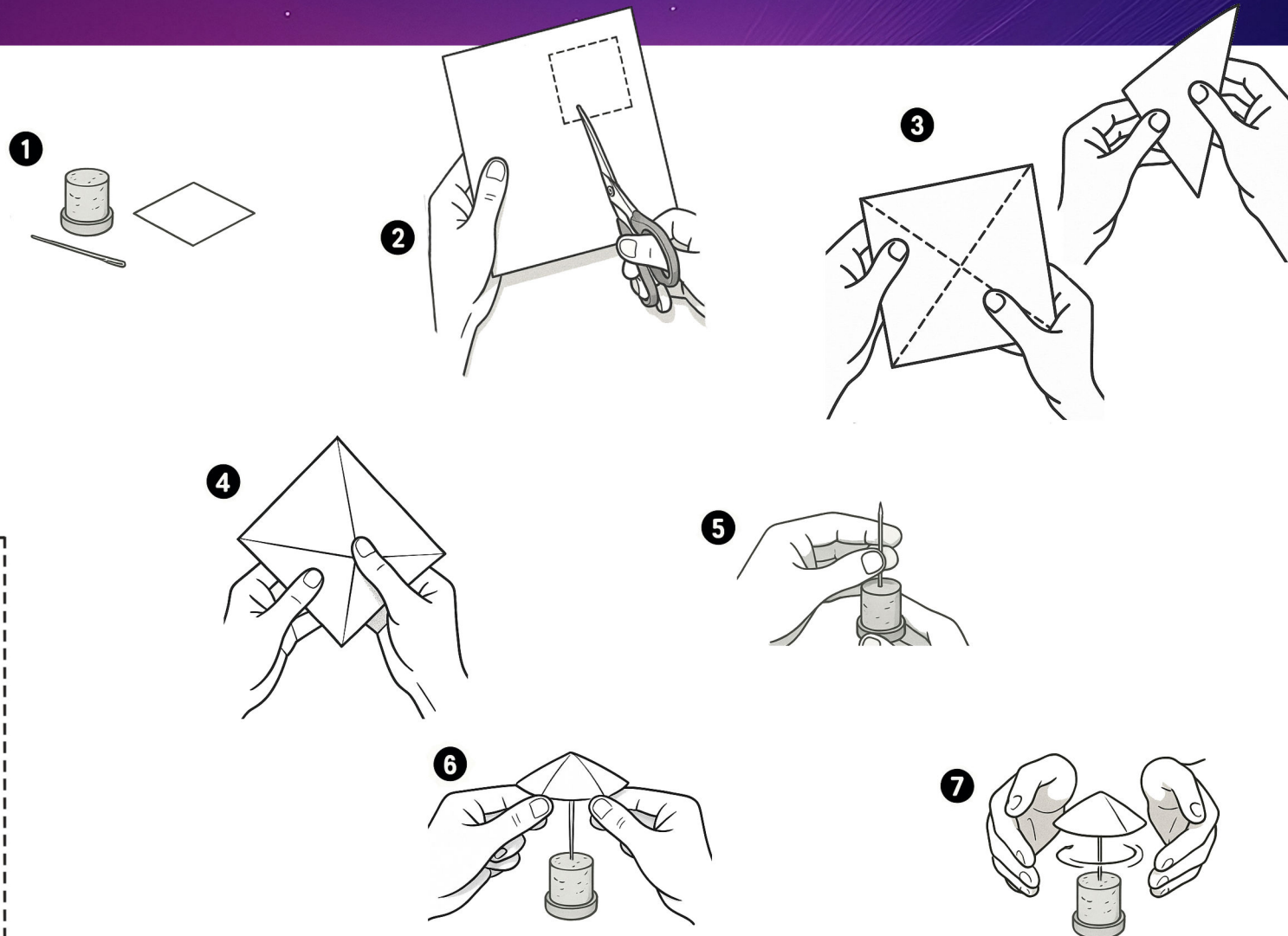
**3** Plier la première diagonale, pli bien marqué et re-déplier. Puis plier la deuxième diagonale.

**4** Former un léger dôme pour bomber le papier en forme de petit parasol.

**5** Planter l'aiguille à coudre, enfoncer le chas de l'aiguille à coudre dans le liège (pointe vers le haut, bien verticale).

**6** Une main tient le bouchon, l'autre pose le dôme de papier centré sur la pointe de l'aiguille à coudre. Trouver le bon équilibre.

**7** Tester le magnétisme : les deux mains rapprochées de part et d'autre du parasol.

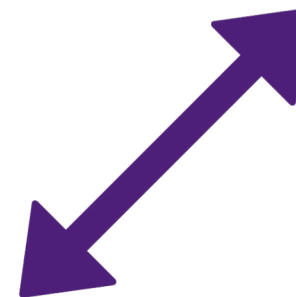
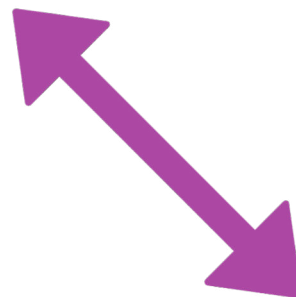


Avertissement sécurité : cette activité utilise des ciseaux et une aiguille à coudre → risques de coupure et de piqûre. Réaliser sur une surface stable, manipuler avec précaution. L'auteur de cette fiche décline toute responsabilité en cas d'usage inapproprié.

# Débuter avec son pendule

## PREMIER EXERCICE

Tenez le pendule (main stable, respiration calme). Mettez ensuite le pendule au centre d'un dessin, regardez le pendule s'animer dans le même sens que le dessin : gauche-droite, haut-bas, en diagonale vers la gauche ou en diagonale vers la droite pour les doubles flèches, et en sens horaire ou antihoraire pour les spirales. Quand l'oscillation devient nette et régulière, passez au dessin suivant. Répétez jusqu'à avoir validé toutes les orientations. Si le mouvement n'épouse pas le dessin, immobilisez, recentrez-vous et recommencez. Ces repères serviront de base fiable pour évaluer la capacité réceptive du pendule.

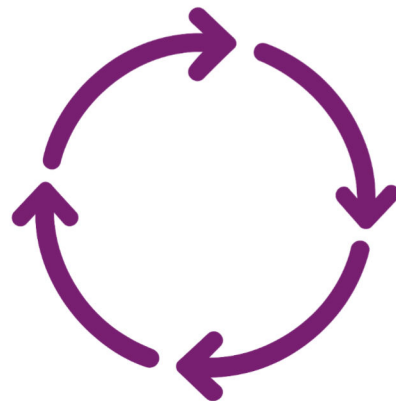


# Convention Oui / Non

## SENS DE ROTATION

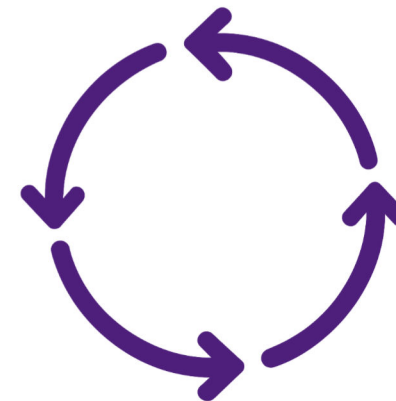
Maintenez le pendule au centre de la pastille bleue, main stable et respiration calme. Puis demandez : « Montre-moi le OUI ». Laissez le pendule partir seul et observez le sens de rotation (horaire ou antihoraire). Revenez au centre et demandez : « Montre-moi le NON ». Notez de la même façon le sens obtenu. Répétez chaque test 2 à 3 fois pour confirmer la cohérence, puis inscrivez sur la page votre convention personnelle (ex. : OUI = horaire, NON = antihoraire).

Ces repères serviront de base fiable pour la qualité des réponses de votre pendule.



Ce sens de rotation  
symbolise pour moi le (oui/non):

.....



Ce sens de rotation  
symbolise pour moi le (oui/non):

.....